



# Tietoisku hissien rakentamiseen

Reijo Salmi

# HISSITTÖMYYS



## HISSITIEHTI

### Kannattaako rakentaa HISSI vanhaan taloon?

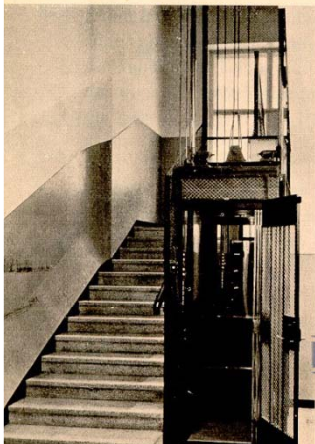
Tämä kysymys askarruttaa varmaankin nykyään monen talonomistajan ja isännöitsijän mieltä. Vuokralaisten vaatimukset kasvavat alituiseen. Jokainen ylemmän kerroksen asukas haluaisi hissin porraskäytävään — ja ellei hissiä ole, hän vaatii vuokraa alennettavaksi. Tällöin nousee moniakin kysymyksiä: maksaisivatko vuokralaiset enemmän huoneistois-

taan, jos hankkisi hissin; mitähän tuollainen hissi tulisi maksamaan; paljonkohan siitä olisi vuosittain menoja? Aina ei kuitenkaan tule otetuksi selvää näistä kysymyksistä, eivätkä kaikki ehkä tiedäkään, kenen puoleen kääntyisivät. Ja niin saattaa asia siirtyä päivästä toiseen ratkaisemattomana.

Tarkastakaamme tätä kysymystä eri puolilta ratkaisun helpottamiseksi.

Heti aluksi on huomautettava siitä seikasta, että hissi voidaan melkein poikkeuksetta aina sijoittaa vanhojen talojen portaisiin. *Sijoittam mahdollisuuksia* on nimittäin paljon ja asiantuntijan silmä keksii helposti hissille sopivan paikan. Ellei siis talonomistaja tai muu hissin suunnittelija keksi sopivaa sijoituspaikkaa, ei hänen tämän asian perusteella pidä jättää aietta silleen. Ellei hän itse huomaa ratkaisua, kutsukoon paikalle asiantuntijan, joka varmasti keksii sopivat keinot. Tässä lehdessämme on useita kuvia vanhoihin taloihin sijoitetuista hisseistä, ja niiden joukossa on sellaisiakin, joiden sijoittaminen aluksi näytti aivan toivottomalta.

Tulemme sitten *hankintakustannuksiin*. Nämä riippuvat hyvin paljon siitä, millä tavalla hissi saadaan sijoitetuksi, sillä tämä seikka määrää rakennustöiden laajuuden. Jos paikka on onnistunut, voi olla hyvin mahdollista saada hissi kaikkine rakennustöineen ja laitteineen täyteen kuntoon rakennettuna n. 75,000 markalla, mutta jos paikka on vaikea, lisääntyvät kustannukset luonnollisesti jonkin verran.



3 henkilöön hissi  
Puistok. 5:ssä.

Raatimiehenkadun  
2:een v. 1932 sijoit-  
tettu KONE hissi

### ETTEHÄN ITSEKÄÄN KIIPEÄ PORTAITA HUVIKSENNE!

Viime vuosina maahanne rakennetuista hisseistä n. 80% on KONE hissejä!

Hissittömän talon neljännenkään kerroksen asukkaat eivät ole tyytyväisiä eivätkä hyviä vuokralaisia — puhumattakaan niistä, joiden huoneistot ovat vielä korkeammalla! Hissi kiinnittäisi heidät lujemmin taloon. Olette ehkä useasti ajatellutkin hissin hankkimista — mutta oletteko ottanut selkoa kustannuksista sekä mahdollisuuksista saada hissi sijoitetuksi porraskäytävään?

Kun Teillä on sopivaa aikaa, kutsukaa meidät *maksuttomaan* neuvotteluun. Olemme rakentaneet hissejä lukuisiin vanhoihin taloihin. Kaikkiäällä on todettu kustannusten suhteellinen vähäisyys saavutettuihin etuihin verraten. Teidän on helppo puolueettomalta taholta ottaa selvälle, miten olemme työmme suorittaneet ja miten hissimme ovat toimineet.

**PYYTÄKÄÄ  
TARJOUKSIA  
ja KUSTANNUS-  
ARVIOITA**

*Hissitehdas*  
Helsinki - Haapaniemenk. 6  
Puh. 70 111

# Hissihankkeen vaiheet ja tehtävät



## SUUNNITTELU

- Taloyhtiössä kiinnostus hissiä kohtaan
- Selvitys, saadaanko kohteeseen hissi
- Alustava budjettihinta
- Hankesuunnitelma rakennustöineen
- Hankekuvaus osakkaita varten

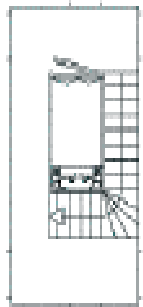
## PÄÄTÖKSENTEKO

- Hallituksen päätös
- Yhtiökokouksen päätös
- Pelastusviranomaisten hyväksyntä
- Rakennuslupakuvat eli arkkitehtisuunnittelu
- Rakennusluvan hakeminen
- ARAn tuen hakeminen

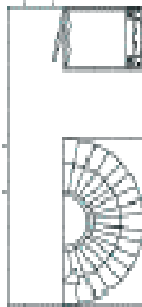
## TOTEUTUS

- Yhteydet kunnan rakennusvalvontaan
- Rakennustöiden valvojan valinta
- Rakennesuunnittelu
- Rahoitusjärjestelyt
- Yleisaikataulun teko
- Rakennusaika taloyhtiössä (tiedotus, siivous, turvallisuus)
- Työmaakokoukset
- Valmiusastetodistukset
- Luovutus ja taloudellinen loppuseelvitys

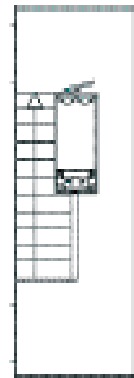
# Suomalaiset porraskäytävät – aina löytyy ratkaisu



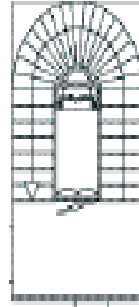
Portaan viereen



Kerrostasolle



Porrassyöksyn viereen



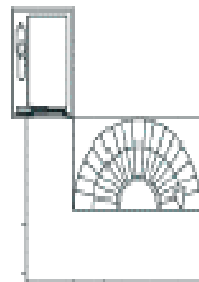
Porrassyöksyn keskelle



Talon ulkopuoliset portaat



Asuntovyöhykkeelle



Talon ulkopuolinen kulu

- Hissin asentaminen jälkikäteen on mahdollista lähes jokaiseen rakennukseen

## Porrashuoneen tyyppi ratkaisee hissien sijoituksen

- Talon sisälle - n. 50% toteutuksista
- Hissi erilliseen kuiluun talon ulkopuolelle - n. 30% toteutuksista
- Uudet portaat talon ulkopuolelle ja hissi vanhan porrassyöksyn tilalle - n. 20% toteutuksista
  - Em. ratkaisu yleistyy eniten
- Hissiratkaisussa otetaan huomioon rakennuksen arkkitehtuuri

# Hissi voidaan asentaa lähes kaikkiin hissittömiin taloihin



## Vaihtoehtoja hissien sijoittamiselle

1. Hissi portaan keskelle
2. Kierreportaan vaihto
3. Hissi ulkokuilussa
4. Porrastorni ulkopuolelle ja hissi aikaisemman portaan tilalle



# Hissin asentaminen

HISSI VALMIINA KÄYTÖSSÄ



# Kierreportaan asentaminen

## VANHAN KIERREPORTAAN POISTO



Vanhan kierreportaan sahaus ja poisto



# Viimeistelytyöt ja käsijohteen asennus

## KIERREPORTAAN VAIHTO





# Porrastorni ulkopuolelle, hissi portaan tilalle



# Porrastorni ulkopuolelle, hissi portaan tilalle

VALMIS TOTEUTUS PORRASHUONEESTA

